

Fahulladék átvétellel kapcsolatos
TUDÁSTÁR



Tisztelt Leendő Partnerünk!

A FALCO Zrt. a Kronospan tagja, amely a világ legnagyobb falemez-gyártója.

A Kronospan

- első az MDF (közepes sűrűségű farostlemez) gyártásban a világon
- első a padlógyártásban a világon
- első a forgácslapgyártásban a világon
- első a falaplemeziparhoz felhasznált műgyanta gyártásában a világon
- első az OSB gyártásban Európában.

Megkeresésünkkel az a célunk, hogy az Önöknél keletkező fahulladékot megvásároljuk, begyűjtjük és újrahasznosítsuk.

A FALCO Zrt. forgácslap-gyára Magyarország egyetlen és a KKE-régió legnagyobb kapacitású nem-veszélyes fahulladékok újrahasznosítója is egyben. Szombathelyi gyárunk hosszútávú célja a 100%-ban fahulladékból és faipari melléktermékből történő gyártás. Fahulladék begyűjtésére, kezelésére és újrahasznosítására az elmúlt 10 évben 20 millió EUR-t meghaladó értékben ruháztunk be.

A jelenlegi fahulladék-feldolgozó kapacitásunk 600.000 tonna/év, mely körülbelül 2-2,5-szöröse a magyar becsült fahulladék-mennyiségnek. Ez a feldolgozó, válogató kapacitás automata, az elérhető legjobb technika (BAT, 2018/1147 és 2019/2015 EU határozatok). Így a FALCO-ba beérkező fahulladék ~97%-ban hasznosul anyagában újra (R3) és automatizáltan, magas hozzáadott-értékű forgácslap (bútoralapanyag) készül belőle – ezzel nagymértékben hozzájárulunk Magyarország EU-s hulladékgazdálkodási célszámainak megvalósulásához.

Ez az igazi circular economy, mely 2013 óta része az üzleti modellünknek. A begyűjtési lefedettségünk országos, minden régióban van kapcsolatunk hulladékkezelő- és termelő cégekkel, az egész kicsiktől a legnagyobbakig.

Imázsfilmünkben a fenti folyamat szemléletesen nyomon követhető, megismerhető (olvassa be a QR kódot).



Játssz le!

TARTALOMJEGYZÉK

4. oldal	Rólunk
5. oldal	Engedélyek és Technológia
6. oldal	Fahulladék-begyűjtés
7. oldal	Specifikációk
8. oldal	Együttműködési feltételek
9-10. oldal	Kontakt & Továbbiak
Függelék 1	Roppantott fa minőségi előírások
Függelék 2	Fahulladékok átvételi osztályozása
Függelék 3	31/48 m ³ konténer alaprajzok
Függelék 4	Érvényes IPPC kivonat - Engedélyek



KIK VAGYUNK?

Az 1939-ben, kis fűrészüzemként induló FALCO Zrt. mára Európa egyik legjelentősebb bútór- és építőipari lemezgyártójává nőtte ki magát. A vállalat 2007 óta az osztrák tulajdonú családi cégcsoport, a Kronospan tagja, amely világszinten több mint 28 országban van jelen közel 50 telephellyel, a tengerentúlon és Ázsiában is képviseltetve magát.

Kínálatunkban szerepel a natúr faforgácslap, a dekorbevonattal készülő laminált lap, az impregnált papír, a Betonyp cementkötésű (CK) lap és a piacon egyedülálló tükörfényes lap (Mirror Gloss). Termékeinket az építészetben, belsőépítészetben és a bútorgyártáson keresztül az élet sok területén használják.

A folyamatos fejlesztések és beruházások (2012 - Mirror Gloss üzem, 2014 - automatizált forgácslap prés, 2016 – automatizált lamináló üzem) lehetővé teszik számunkra, hogy cégünk a vevői igényeket maximálisan kielégítve a régióban a fa-alapanyagú laptermékek legfőbb és legfejlettebb gyártója és beszállítója legyen.

Novák Tibor
vezérigazgató



KAPCSOLAT

Email

office@falco-woodindustry.com

Honlap

<https://www.falco-woodindustry.com/>

LinkedIn

<https://www.linkedin.com/company/falco-zrt>

Facebook

<https://www.facebook.com/falcozrt>

Instagram

https://www.instagram.com/falco_woodindustry

TECHNIKAI RÉSZLETEK

1. A FALCO ZRT. ENGEDÉLYEI ÉS TECHNOLÓGIÁJA A FAHULLADÉK KEZELÉSÉRE

1.1. Kiindulópontként, alapfeltételként a négyes számú függelékben találják a FALCO Zrt. IPPC engedélyét, mely tartalmazza azokat a hulladékkódokat, amiket begyűjtünk, előkezelünk és újrahasznosítunk.

1.2. A FALCO Zrt. jelenlegi technológiája (automata fahulladék-válogatómű) éves szinten 600.000 tonna/év fahulladék újrahasznosítására képes a fenti engedélyben meghatározott hulladékkódokon. Ez azt jelenti, hogy az idegen anyagokat tartalmazó (könnyű- és nehézfrakciók, mágnesezhető és nem-mágnesezhető fémek, műanyagok stb) fahulladékot az automata válogatóval megtisztítjuk és csak a használható fát küldjük tovább a termelésbe.





2. FAHULLADÉK BEGYŰJTÉSÜNK MEGVALÓSULÁSA

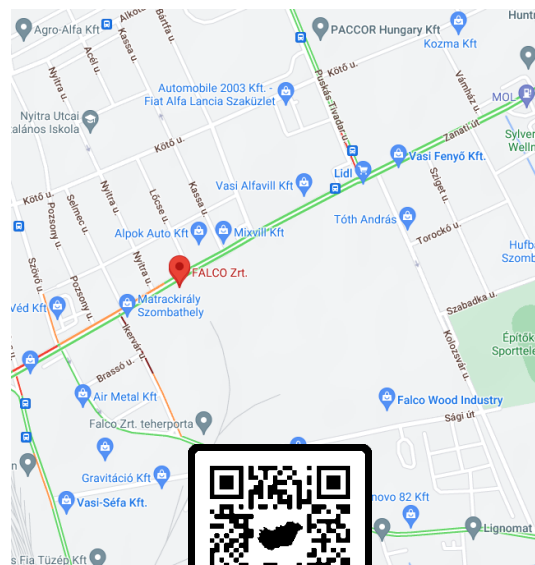
2.1. A keletkező fahulladékra - amennyiben a partnernek nincs fuvarkapacitása - fuvart szervezünk és EXW, vagy FCA paritáson vásároljuk azt meg. Ezen esetekben az általunk szervezett fuvar vagy konténeres vagy 90 m³ walking floor logisztika. Amennyiben a partnerünknek van saját fuvarkapacitása, úgy DAP paritáson vesszük át tőle a fahulladékot.

2.2. Amennyiben a partnernek van tárolási és rakodási kapacitása, akkor ajánlatos a rakodás előtt, a földön rakodógéppel előtörni a fahulladékot. Ez esetben mindig a jobb kiterheltségű, 90 m³-es walking floor logisztikát alkalmazzuk. Természetesen az ilyen jellegű előkezelési műveletet az vételi árban is visszatükrözzük.

2.3. Begyűjtőpontjainkra vagy stratégiai hulladékgazdálkodó partnereinkhez a fahulladékot saját maguk szállíthatják. Saját tulajdonú begyűjtőpontjaink jelenleg: Tárnok, Mohács illetve Szombathely, ezen kívül stratégiai szerződéses partnereink az egész ország területén jelen vannak - ők kizárólag hozzánk irányítják a fahulladékot. Jelenleg Budapest déli szektorában és Debrecen mellett Téglyáson állnak fejlesztés alatt további begyűjtési pontjaink. Szombathelyi begyűjtőpontunkon kizárólag kamion, vagy konténer tételben tudunk anyagot fogadni.

2.4. Folyamatosan keletkező mennyiség esetén (2-3 forduló/hónap) 31 m³ vagy 48 m³-es konténeret helyezünk ki és fuvart szervezünk ezen konténerek forgatására.

2.5. Méretrevágási maradékok, leeső anyagok esetén a partner fa kalodában gyűjti ezeket és targoncával rakodják fel ezen kalodákat ponyvás pótra – ennek van a legjobb visszfuvar-potenciálja.



Keress meg!

3. SPECIFIKÁCIÓ

3.1. Mellékeljük mind a részletes, mind pedig az egyszerűsített specifikációkat.

3.2. Frakcióméretben főként az egész darab, G300 és G50-es méretek szerint osztályozunk, természetesen ezen kategóriák közötti köztes méreteket is elfogadjuk. Az egész darabnál kérjük, hogy 1 m²-nél nagyobb dimenziójú anyagok lehetőség szerint ne kerüljenek bele a szállítmányokba.

3.3. Magyarországon döntően az áábbi hulladékkódokon küldik partnereink a fahulladékokat:

3.3.1. 150103 (fa csomagolási hulladék)

3.3.2. 030105 (fűrészpor, faforgács, darabos eselék, fa, forgácslap és furnér)

3.3.3. 170201 (fa)

3.3.4. 191207 (fa, amely különbözik a 191206-tól)

3.3.5. 200138 (fa, amely különbözik a 200137-től)



3.4. Forgácslapot és laminált forgácslapot (méretrevágási maradékot, leeső anyagot) ömlesztve is át tudunk venni.

4. A FENTI SPECIFIKÁCIÓKON TÚLMENŐEN FONTOS FIGYELEMBE VENNI:

4.1. a szabászati port egyáltalán nem tudjuk fogadni

4.2. ülő- és fekvőbútoroknál a szivacsos részt nem tudjuk fogadni

4.3. a rost alapú laptermékeket (HDF, MDF) csak minimális, 2-3%-ig meghatározott mértékben tudjuk fogadni, mivel ezen anyagok a forgácslap strukturális tulajdonságait rontják a gyártás során.

4.4. E három megkötésen túlmenően azonban további válogatásra nincs szükség, mivel ezt a mi automata gépünk elvégzi a fától különböző idegen anyagok kiszűrését:

4.4.1. kiszűri a mágnesezhető és nem mágnesezhető fémekeket

4.4.2. könnyűfrakciót, mint a papír, műanyag, textil

4.4.3. nehézfrakciót, mint a kő, üveg

Az 5. pontban írt alapinformációk tisztázása után egyeztetünk logisztikai megoldást, paritást és az ezekhez kapcsolódó árképzést. Back office-unk intézi a fuvarszervezést, szállítási ütemezést és önszámlázással automata vállaltirányítási rendszerünkben a pénzügyi elszámolást. Partnereink minden beszállításról digitálisan megkapják a mérlegjegyet és az önszámlát, így a hulladékos anyagmérlegükhöz minden adat rendelkezésükre fog állni a hozzánk küldött anyagaikról.



5. A PARTNERI EGYÜTTMŰKÖDÉS TISZTÁZANDÓ FELTÉTELEI:

- 5.1. Az átadó partner rendelkezzen a megfelelő engedélyekkel
- 5.2. Az átadandó anyagnak rendelkeznie kell az engedély szerinti besorolással, minősítéssel (azaz az anyag a típusának, jellegének megfelelő hulladékkóddal legyen ellátva, pl: raklaphulladék = 150103 hulladékkód, fa csomagolási hulladék). Ha az anyag nem hulladékkódon, hanem melléktermékként van nyilvántartva, akkor az erről szóló igazolással.
- 5.3. Milyen frakcióméretben keletkezik az anyag
- 5.4. Milyen mennyiségben és milyen frekvenciával keletkezik az anyag
- 5.5. Van-e lehetőség tárolásra, rakodásra (ha igen, akkor milyen megoldással).



CSAPATUNK

dr. Rabb
Miklós



Ügyvezető igazgató

SILVA Hungary Kft.

Fabeszerzési vezető

KRONOSPAN-MOFA Hungary Kft., FALCO Zrt.

+36 20 253 5813

m.rabb@kronospan.hu

HU, EN

Sudár
Ferenc



Fabeszerző

FALCO Zrt.

Hengeresfa, fűrészipari melléktermékek,

fahulladék

+36 20 263 0194

f.sudar@silva-hungary.hu

HU, DE

Törgyeges
Tamás



Fabeszerző

FALCO Zrt.

Hengeresfa, fűrészipari melléktermékek,

fahulladék, biomassa, fuvarszervezés

+36 30 409 1222

t.torgyeges@falco-woodindustry.com

HU, DE

Pécsi
Sándor



Fabeszerző

KRONOSPAN-MOFA Hungary Kft.

Hengeresfa, fűrészipari melléktermékek,

fahulladék, biomassa, fuvarszervezés

+36 20 930 8453

s.pecsi@silva-hungary.hu

HU, EN

Temesi
Tamara



Fabeszerző

FALCO Zrt.

Fűrészipari melléktermékek, fahulladék,

fuvarszervezés

+36 20 352 6319

t.temesi@falco-woodindustry.com

HU, EN, IT

Tóth
Enikő



Back office

FALCO Zrt.

Fuvarszervezés, partnerkezelés,

adminisztráció, számlázás

+36 20 237 2732

e.toth@falco-woodindustry.com

HU, EN, CZ/SK

Benkő
Nóra



Back office

FALCO Zrt.

Fuvarszervezés, partnerkezelés,

adminisztráció, számlázás

+36 30 235 3468

n.benko@falco-woodindustry.com

HU, DE

Selymesné
Mariann



Back office

FALCO Zrt.

Fuvarszervezés, partnerkezelés,

adminisztráció, számlázás

+36 69 529 503

m.selymes@kronospan-mofa.hu

HU



Bármilyen további kérdés esetén állunk szíves rendelkezésükre. Bármikor szívesen bemutatjuk a lehetőségeket akár személyes egyeztetés, előadás, vagy írott anyag formájában is.

1. SZ. MELLÉKLET: ROPPANTOTT RECYCLING FRAKCIÓ MINŐSÉGI SPECIFIKÁCIÓI

Érvényes: 2016.10.01-jétől visszavonásig



FALCO Rec Kft.
Headquarters: H-7700 Mohács, Budapesti út 72.
Office: H-9700 Szombathely, Zanati út 26.
T +36 94 516 600 F +36 94 516 693
office@falco-rec.hu www.falco-rec.hu

1. A FALCO Rec Kft. a hulladékjegyzékről szóló 72/2013. (VIII. 27.) VM rendelet alapján az alábbi EWC kódú nem veszélyes hulladéktípusokat veszi át:	02 01 07	Erdőgazdálkodási hulladékok
	02 03 04	Fogyasztásra, illetve feldolgozásra alkalmatlan anyagok
	03 01 05	Faforgács, fűrészáru, deszka, furnér, falemez darabolási hulladékok, amelyek különböznek a 03 01 04-től
	15 01 03	Fa csomagolási hulladékok
	17 02 01	Fa
	19 12 07	Fa, amely különbözik a 19 12 06-tól
	20 01 38	Fa, amely különbözik a 20 01 37-től

- Az fentiekben fel nem sorolt hulladéktípusokat a FALCO Rec Kft. területére beszállítani tilos.
- A FALCO Rec Kft. a fentiekben felsorolt EWC kódú nem veszélyes hulladéktípusokat kizárólag a hatóságilag engedélyezett "R3" kezelési kóddal, későbbi anyagában történő hasznosítás céljából veszi át.
- A FALCO Rec Kft. a fentiekben felsorolt EWC kódú nem veszélyes hulladéktípusok közül csak olyan minőségűt vesz át, melyet kizárólag a hatóságilag engedélyezett "R3" kezelési kóddal, későbbi anyagában tud hasznosítani. Olyan minőségű anyagot, melynek hasznosítása a hatóságilag engedélyezett "R3" kezelési kód kereteit túllépné, a FALCO Rec Kft. nem vesz át.
- A fentiek biztosítására és a beszállítható nem veszélyes hulladékok osztályozására a FALCO Rec Kft. az alábbi, A1-A4-ig terjedő minőségi specifikációt használja, melyet a szállító / feladó a szerződés elválaszthatatlan részeként elfogad:

A	Minőségi kategória	A1 - Tiszta újrahasznosított fa		A2 - Ipari alapanyag	A3 - Tüzelőanyag, biomassza	A4 - Veszélyes hulladék	
B	Kezelési kód	R3 (engedélyezett)		R3 (engedélyezett)	R1 (nem engedélyezett)	D - ártalmatlanítás (nem engedélyezett)	
C	Hulladéklista (1013/2006/EK Rendelet III – IV. melléklete)	„Zöld” listás	„Sárga” listás	„Sárga” listás	„Sárga” listás	N/A	
D	Általános anyagleírás	Tömör kezeletlen puhafa és keményfa.		Ragasztott, festett, lakkozott fahulladék, amelyet nem láttak el halogénorganikus felületkezeléssel (pl. PVC-bevonat), favédőszerrel vagy kátránypapírral.	Halogénorganikus felületkezeléssel ellátott fahulladék, favédőszer és kátránypapir-bevonat nélkül.	Egyéb veszélyes fahulladék.	
E	Speciális anyagleírás	Minden, ami nem kezeletlen: táblák, szabászati és vágási maradványok, forgács, raklap, szállítóládák, fűrészáru, tömörfa bútorkeretek, gerendák, bontott fa, fa csomagolóanyagok.		Táblák, szabászati és vágási maradványok, forgács, raklap, szállítóládák, padlólapok, takarólapok, beltéri ajtók, forgácslap, halogénorganikus felületkezelés nélküli bútorkeretek.	Kompozit anyagból levő raklap, halogénorganikus felületkezeléssel ellátott bútorkeretek, egyéb belső berendezés, lomtalanításból származó, nem válogatott fahulladék.	Vasúti talpfák, távvezeték oszlopai, cölöpök, kültéri ablakok és ajtók, kertépítéshez használt faanyagok, kerti bútorkeretek, szarufák, elszennyezett fa, kültéri épületek.	
F	Frakcióméret (térfogat %-ban)	Elvárt optimum: szállítójárműbe rakható méret Túlméret: N/A			N/A		
G	Forgácslap tartalom (súly %-ban)	≤ 10%		>10% ≤ 30%	> 30%: 100% levonás, vagy a rakomány visszafordításra kerül		
H	MDF / HDF tartalom (súly %-ban)	≤ 2%		> 2% ≤ 5%: 15% levonás	> 5%: 100% levonás, vagy a rakomány visszafordításra kerül.		
I	Por- és aprófrakció (< 10 mm, súly %-ban)	≤ 1%		> 1% ≤ 3%: 15% levonás	> 3%: 100% levonás, vagy a rakomány visszafordításra kerül.		
K	Megengedett fém- és kőtartalom (súly %-ban)	Kizárólag fém összekötőanyagok, szegek, csavarok		≤ 0,1%: 20% levonás, amennyiben az egyes fém- és kődarabok nem haladják meg a 0,5 kg-ot	> 0,1%, vagy az egyes fém- illetve kődarabok meghaladják a 0,5 kg-ot: 100% levonás, vagy a rakomány visszafordításra kerül.	N/A	
L	Műanyag- és gumitartalom (súly %-ban)	< 0,05%		> 0,05% ≤ 0,1%	> 0,1%: 100% levonás, vagy a rakomány visszafordításra kerül.		
J	Egyéb, a G-L pontokban fel nem sorolt szennyező anyag, szemét mértéke (súly %-ban)	≤ 0,05%		> 0,05% ≤ 0,1%	> 0,1%: 100% levonás, vagy a rakomány visszafordításra kerül.		
M	Nedvességtartalom (súly %-ban)	≤ 22%		> 22% ≤ 25% > 25% ≤ 30%: 30% levonás	> 30%: 100% levonás, vagy a rakomány visszafordításra kerül.		
N	Korhadás, penész	Kizáró ok, a rakomány visszafordításra kerül.					
O	Konzerváló anyagok	Kizáró ok, a rakomány visszafordításra kerül.					
P	Egyéb kikötések	A1 és A2 minőségben szállított hulladék nem tartalmazhatja az A3 és A4 kategóriába eső, fentiekben felsorolt anyagokat. A3 és A4 anyagtartalom esetén a rakományt a FALCO Rec Kft. visszafordítja a feladójának.			Az ide sorolt anyagokat tartalmazó szállítmányokat a FALCO REC Kft. 100%-ban reklamálja, vagy nem veszi át és a feladójának visszafordítja, továbbá minden, a kezelésükkel kapcsolatosan felmerülő költséget (pl. válogatás, anyagmozgatás stb.) a feladónak áthárítja.		

- A levonások (amennyiben azok több kritériumban fennállnak) összeadódnak, de nem haladhatják meg a 100%-ot.
- Amennyiben a szállító egymást követő 3 rakományával olyan anyagot szállít, amely nem éri el az itt meghatározott A1 vagy A2 minőséget, úgy a FALCO Rec Kft. fenntartja a jogot a szállítások részleges (időbeli és / vagy mennyiségbeli) korlátozására vagy végleges leállításra.
- EXW paritásnál a fenti specifikációban meghatározott rakomány-visszafordítás esetében a FALCO Rec Kft. a teljes fuvarköltséget (ide értve az oda- és visszafuvar) áthárítja a szállító / feladóra.
- A fenti specifikációnak nem megfelelő anyag által a FALCO Rec Kft.. termelési egységeiben okozott kárért a szállító a mindenkor hatályos magyar Polgári Törvénykönyv alapján tartozik helytállni.

ÁTVEHETŐ FAHULLADÉKOK



Fa csomagolási hulladék

Hulladék kód: **15 01 03**

Raklapok, ládák

Kezeletlen lágy fa, kisebb fém összekötőelemekkel

Megtalálható: áruszállításhoz használt csomagolóanyagok



Léchulladék

Hulladék kód: **03 01 05**

Rövid-, hosszúléchulladék

A termelési tevékenységtől függően, fenyő, kemény, lágy fa kis kéregtartalommal.

Megtalálható: Fűrészüzemek



Szabászati maradék

Hulladék kód: **03 01 05**

Bútorlap, forgácslap

Bútorlap, méretre vágásából származó hulladék

Megtalálható: Szabászati üzemek, bútorgyárak



Fa építési, bontási hulladék

Hulladék kód: **17 02 01**

Tetőfa, zsaludeszka

Kezeletlen bontási fa hulladék, építés során keletkezett, már nem használható fa zsaluzóanyagok.

Megtalálható: Bontási tevékenységek, építkezések



Fa lom hulladék

Hulladék kód: **20 01 38**

Bútorok, fa hulladékok

Megtalálható: Lomtalanításból kiválogatott fa hulladék

A1

A2

ÁT NEM VEHETŐ FAHULLADÉKOK



MDF/HDF

Probléma: Az MDF/HDF lap, gyártása során rostosításon esett át, így szerkezete a papírhoz hasonlítható. A szerkezetéből adódóan, nem gyantázható, így a forgácslap felülete hullámos lesz.

Megtalálható: Bútorok hátfala, fiókok alja

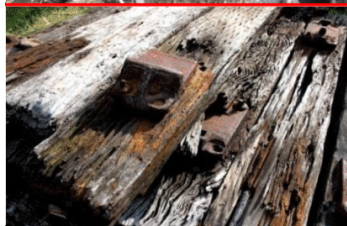


Fém

Probléma: Nagyobb fém darabok géptörést okozhatnak

Megtalálható: Véletlenszerűen kerül a fa hulladék közé

Fontos: Kisebb rögzítőelemek nem okoznak problémát



Kezelt fa hulladék

Probléma: A kátránnyal, egyéb vegyi anyagokkal kezelt fa hulladék forgácslapgyártásra alkalmatlan. Befüledt, korhadt nem lehet.

Megtalálható: Vasúti talpfa, villanyoszlopok



Kárpitos bútor

Probléma: A kárpitot nehéz eltávolítani a fa résztől. A kárpit alkalmatlan forgácslapgyártásra.

Megtalálható: Kárpitos bútorok, matracok



Egyéb zavaróanyagok

Kő, Papír, Műanyag, Üveg

Probléma: A felsorolt hulladékok nem alkalmasak forgácslapgyártásra, esetenként géptörést, dugulást okozhatnak.

Megtalálható: Rossz válogatás, tárolás következtében kerül a fa hulladék közé



Fehér ablakkeret

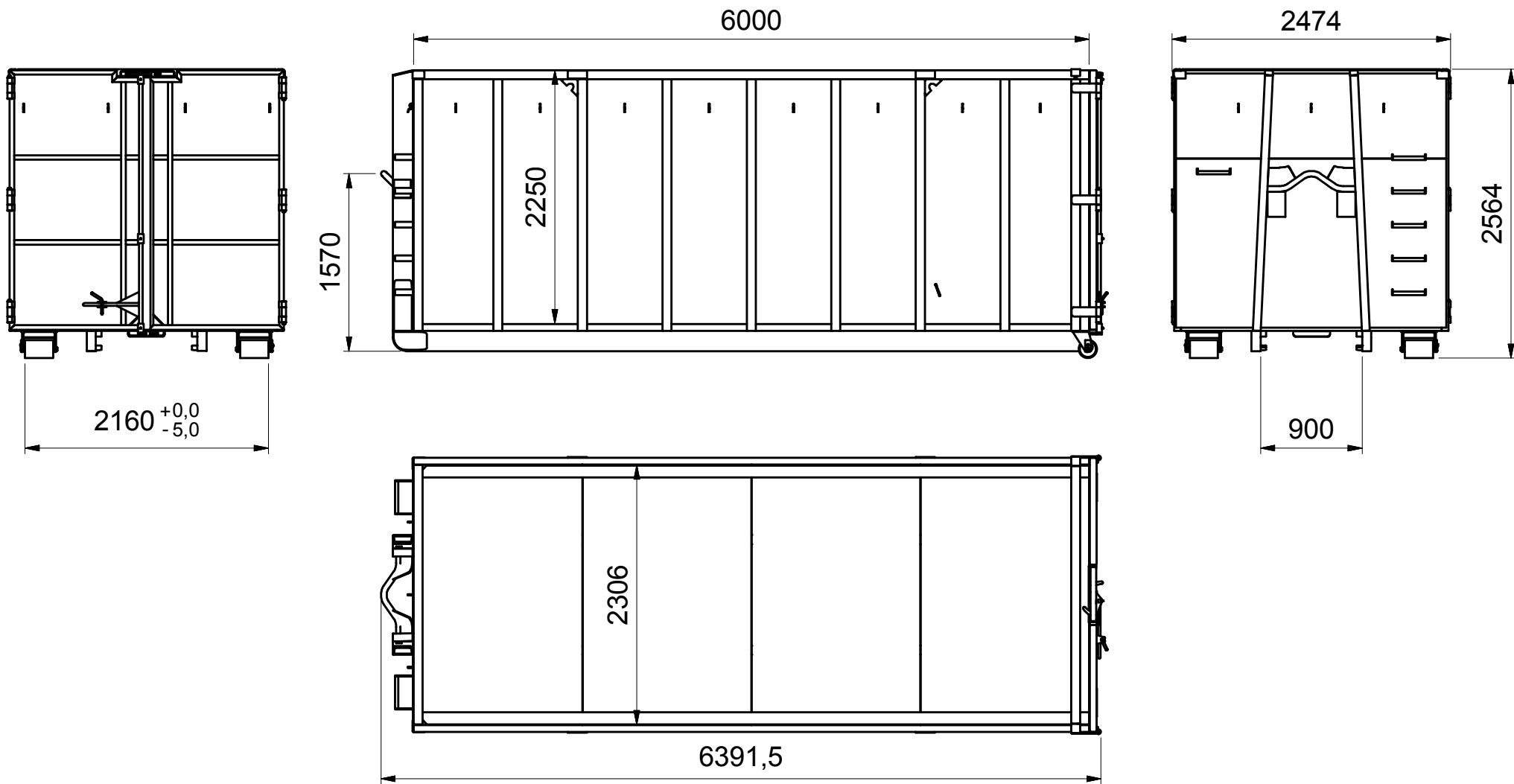
Probléma: A festéshez használt higító/oldószer tartalma miatt alkalmatlan forgácslap gyártásra.

Megtalálható: Felújítások során keletkezett fa hulladékban



Zöld hulladék

Probléma: A zöld hulladék szervesanyag tartalma, illetve a magas kéregtartalom.



Avermann-Horváth Kft
 H-7570 Barcs
 Telefon:
 +36-82565860
 Fax:
 +36-82463169



	Dátum	Név
Rajzolta	2011.07.22.	kusz.tamas
Ellenőrizte		
Szabvány		

GN
GN-31

Tűrésnélküli méretek: MSZ ISO 2768-m szerint			
0,5-3	± 0,1	>30-120	± 0,3
		>1000-2000	± 1,2
>3-6	± 0,1	>120-400	± 0,5
		>2000-4000	± 2,0
>6-30	± 0,2	>400-1000	± 0,8

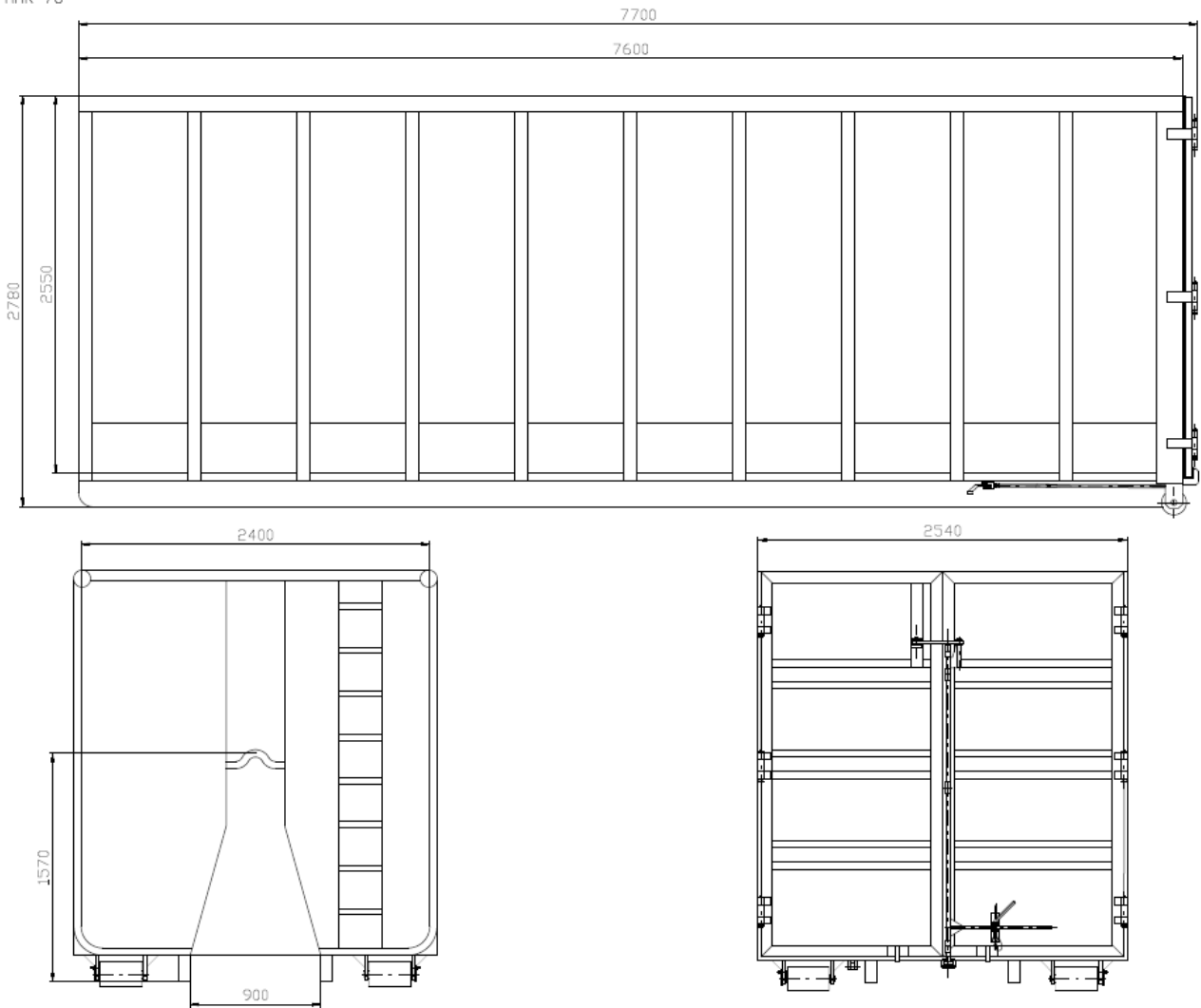
Email: info@avermann-horvath.hu			
Ssz.	Változás	Dátum	Név
Model készítés dátum: 2010.04.28.		Fájlnev: X:\rajztar\GN\GN-31\GN-31-6x2,25_6_4\GN-31-ajanlat.idw	

Vállalat: Avermann-Horváth Kft
 Anyag:
 Méretarány: M 1:50

GN-31-6-2,25-00

A4

AMR 76







IPPC ENGEDÉLY

FALCO Zrt.

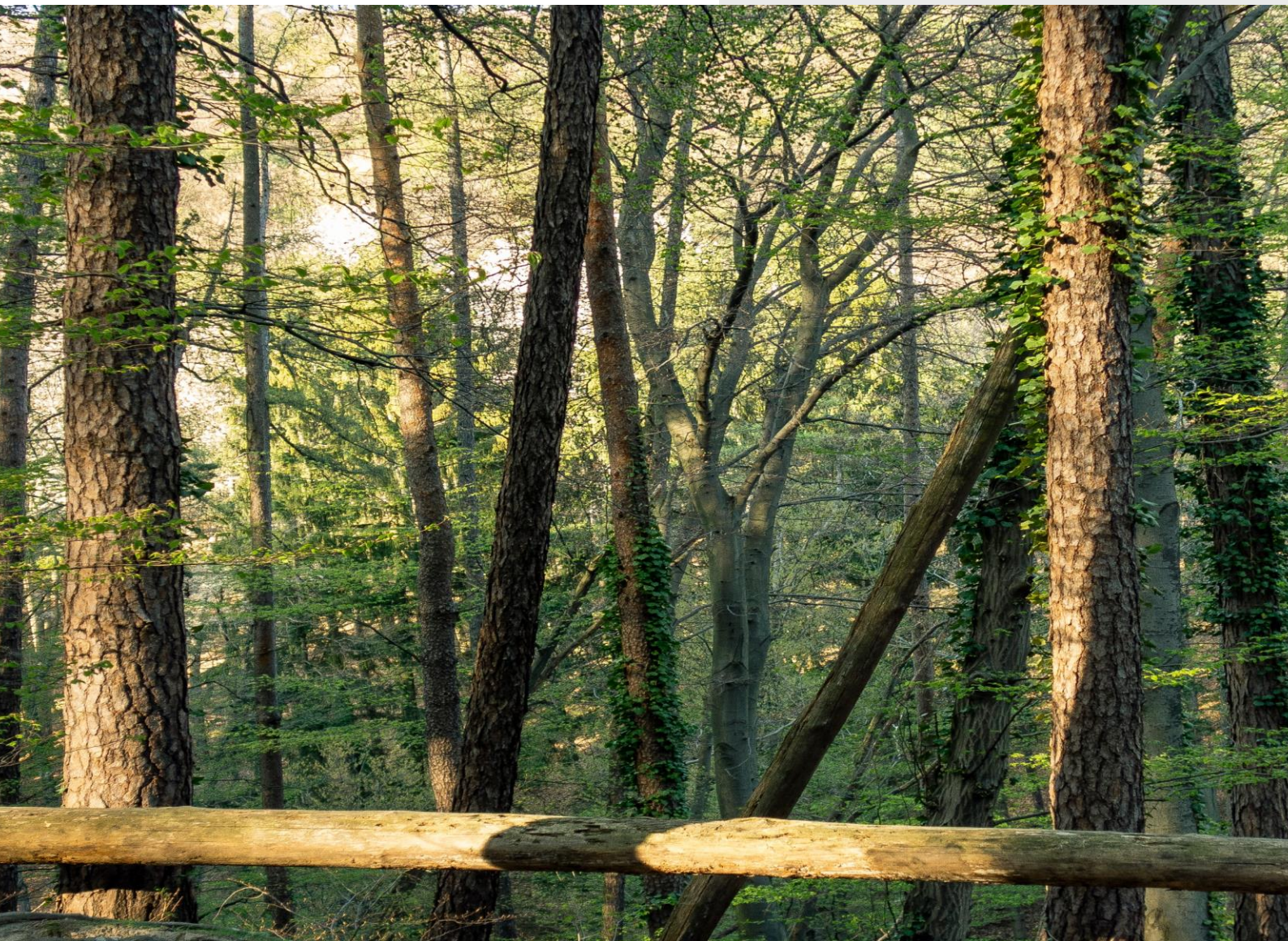
Részletek: VA/KTHF/14-57/2022. Hirdetmény és Határozat

Tulajdonság	Érték
Cím	VA/KTHF/14-57/2022. Hirdetmény és Határozat
Leírás	<p>A FALCO Zrt. 9700 Szombathely, Zanati út 26. szám alatti telephelyén folytatott tevékenységére vonatkozó VA/KTHF-KTO/725-25/2021. számon kiadott és VA/KTHF-KTO/14-20/2022. számon módosított egységes környezethasználati engedély módosítása és egységes szerkezetbe foglalása a K-12-25-4/2022. és K-12-25-4/2022. számú kérelmek alapján - Hirdetmény és Határozat</p> <p>Közzététel napja: 2022. május 11. Levétel napja: 2022. június 1.</p>
Fájlnév	VA-KTHF-14-57-2022-Hirdetmeny-Hatarozat.pdf
Fájlméret	2.01 MB
Fájltípus	pdf (MIME típus: application/pdf)
Létrehozva	2022-05-11 11:26
Találatok	404 Találatok
Frissítve	2022-05-11 11:29




FALCO
wood industry

The modern way of living.



Fotó: Papp Gábor, Velem, Magyarország, Unsplash

kronospan